



TAGUNGEN



LICHTBLICK  
HOTEL



## Ihr Hotel in Alling

Im wunderschönen Freistaat Bayern, umgeben von Seen und den Alpen, liegt das 2012 neu erbaute Hotel Lichtblick. Wir laden Sie ein in eine ruhige, ländliche Gegend am Rande des Gewerbeparks Alling, dennoch nur 22 Kilometer von München entfernt.

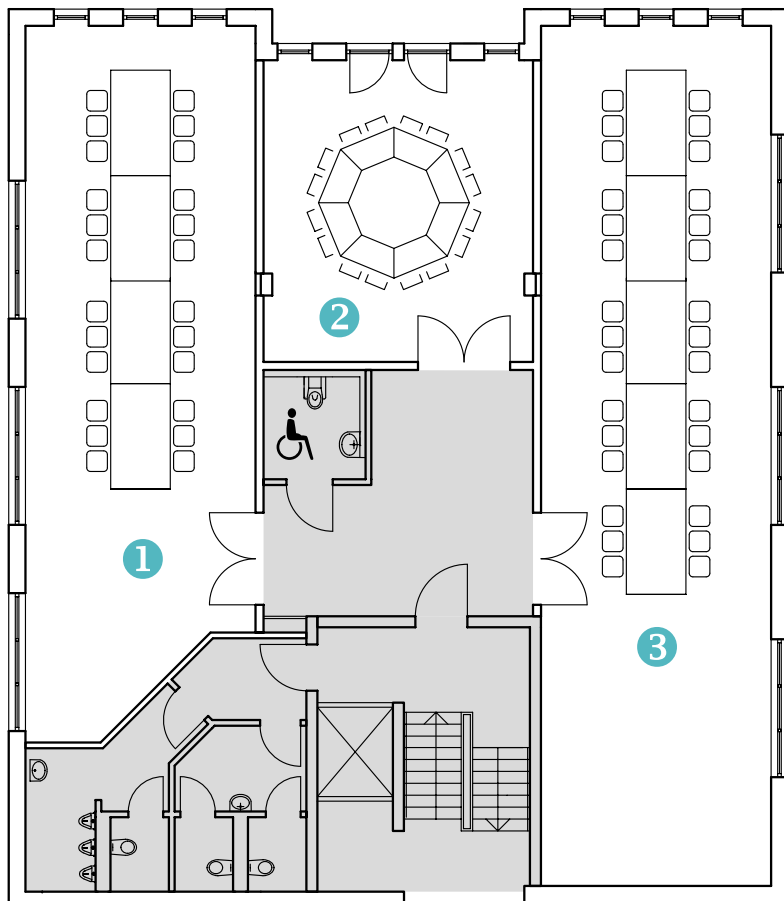
Entdecken Sie einen Ort zum Wohlfühlen, egal ob als Geschäftsreisender, Feriengast oder für einen Langzeitaufenthalt. Das Hotel Lichtblick erhielt seinen Namen nicht zuletzt wegen seiner besonderen Bauweise, durch welche das Tageslicht die Räumlichkeiten durchflutet.

Als familiengeführtes Haus bieten wir Ihnen 22 moderne Doppelzimmer auf dem neuesten technischen Stand, zudem barrierefrei. Nicht nur die Zimmer, sondern das gesamte Hotel wurde nach den aktuell geltenden Vorschriften barrierefrei und somit ideal für Rollstuhlfahrer gestaltet. Wenn Sie darüber hinaus einen Wunsch haben, wenden Sie sich gerne an unser Serviceteam.



Im Nebengebäude finden Sie drei hochwertig ausgebaute Seminarräume, die ideal für Schulungen, Workshops und Events sind. Sprechen Sie uns einfach an, wir stellen Ihnen ein individuelles Angebot inklusive Getränken, Catering, Buffet oder Menü in unserem Restaurant zusammen. Das separate Restaurant ist Montag bis Freitag mittags und abends für Sie geöffnet. Für Veranstaltungen bieten wir auf Anfrage auch individuelle Öffnungszeiten an.





## Tagungsräume

Nur in angenehmer Atmosphäre lässt sich erfolgreich arbeiten und entspannt feiern. Wir bieten Ihnen lichte, barrierefreie Veranstaltungsräume für Ihr geschäftliches oder privates Event.

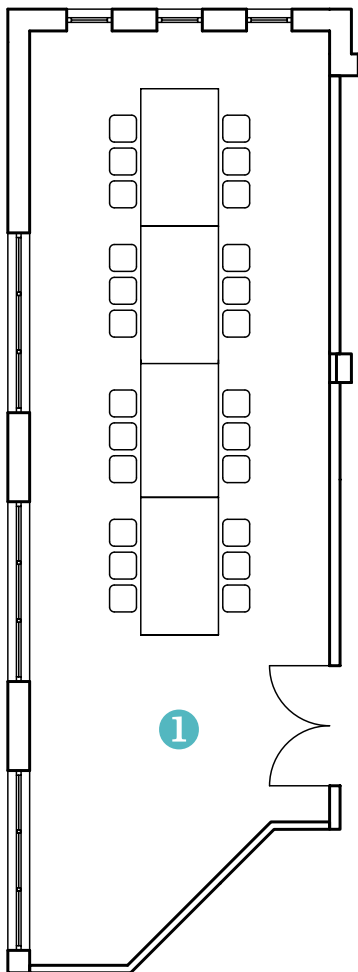
Ob Seminar, Meeting, Präsentation, Schulung, Workshop oder Jubiläum – buchen Sie einen unserer zwei großen Seminarräume mit rund 71 m<sup>2</sup> bzw. 92 m<sup>2</sup> oder unseren kleineren Raum mit etwa 38 m<sup>2</sup>. Das offen gestaltete, moderne Design mit klaren Linien macht den Tagungsbereich zu einem Ort der Kommunikation und des Austauschs.

Unser Restaurant, das sich im Erdgeschoss des Hauses befindet, stellt Ihnen gerne ein Catering, Buffet oder Menü zusammen. In der kleinen Küchenzeile im Vorraum der Seminarräume können Getränke und Snacks griffbereit parat gestellt werden. Sprechen Sie uns an, wir machen Ihnen ein unverbindliches Angebot.



LICHTBLICK  
HOTEL





## Tagungsraum 1

<b>Raummaße</b>	71 m <sup>2</sup>
<b>Ausstattung</b>	Leinwand, Beamer, Verdunkelungsvorhänge, Flipchart, Pinnwand, WLAN
<b>Etage</b>	3. Obergeschoss – Aufzug vorhanden
<b>Raummiete</b>	Ganztags Mo–Fr 310,- Euro / Preis pro Stunde 38,- Euro

Wochenendbuchungen nach Absprache

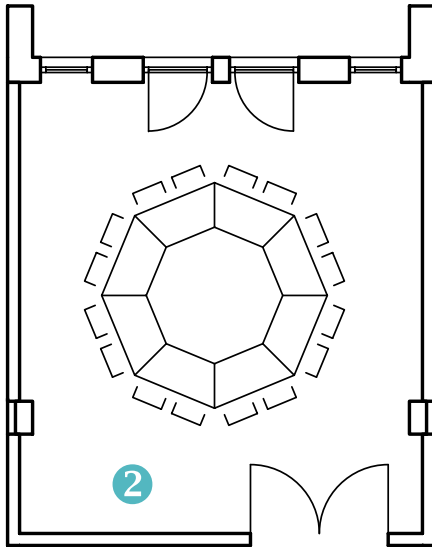
Ideal für Gruppen von bis zu 30 Teilnehmern ist Tagungsraum 1. Der 71 m<sup>2</sup> große Raum punktet mit Tageslicht, freundlichen Farben sowie modernster technischer Ausstattung: Leinwand, Beamer, Verdunkelungsvorhänge, Flipchart, Pinnwand und WLAN sind im Mietpreis enthalten. Die Bestuhlung kann je nach Bedarf variabel angepasst werden. Bei der Organisation steht Ihnen unser kompetentes Team zur Seite und geht gerne auf individuelle Wünsche ein. So können Sie sich optimal auf Ihre Veranstaltung konzentrieren.

Bei Buchung einer Tagungspauschale sind die Kosten für den Tagungsraum bereits enthalten. Alle Preise verstehen sich inklusive der gesetzlichen MwSt. Die Preise für die Raummiete beinhalten die Bestuhlung, die Standard-Konferenztechnik sowie die Reinigung der Räumlichkeiten. Preisänderungen vorbehalten.

### Bestuhlung

30	24	24	24	18





## Tagungsraum 2

<b>Raummaße</b>	38m <sup>2</sup>
<b>Ausstattung</b>	Verdunkelungsvorhänge, Flipchart, Pinnwand, WLAN
<b>Etage</b>	3. Obergeschoss – Aufzug vorhanden
<b>Raummiete</b>	Ganztags Mo-Fr 150,- Euro / Preis pro Stunde 20,- Euro
	Wochenendbuchungen nach Absprache

Ideal für Gruppen von bis zu 20 Personen ist Tagungsraum 2. In freundlicher Atmosphäre mit viel Tageslicht ist hier Raum für frische Ideen. Dabei unterstützt Sie modernste Ausstattung: Flipchart, Verdunkelungsvorhänge, Pinnwand und WLAN sind im Mietpreis enthalten. Die Bestuhlung kann je nach Bedarf variabel angepasst werden. Bei der Organisation steht Ihnen unser kompetentes Team zur Seite und geht gerne auf individuelle Wünsche ein. So können Sie sich optimal auf Ihre Veranstaltung konzentrieren.

Bei Buchung einer Tagungspauschale sind die Kosten für den Tagungsraum bereits enthalten. Alle Preise verstehen sich inklusive der gesetzlichen MwSt. Die Preise für die Raummiete beinhalten die Bestuhlung, die Standard-Ausstattung sowie die Reinigung der Räumlichkeiten. Preisänderungen vorbehalten.

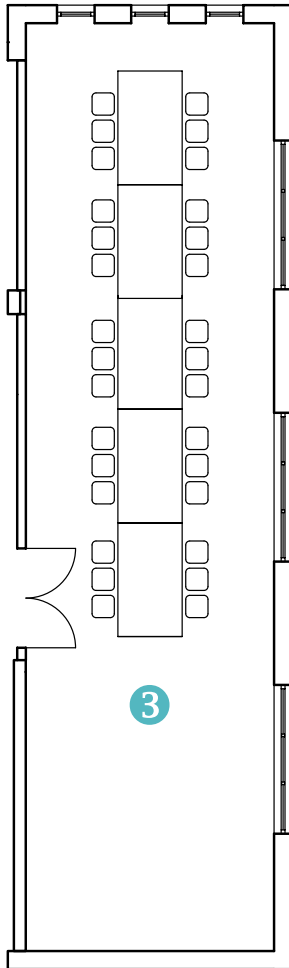
### Bestuhlung

				
20	12	16	16	16



LICHTBLICK  
HOTEL





## Tagungsraum 3

<b>Raummaße</b>	92 m <sup>2</sup>
<b>Ausstattung</b>	Leinwand, Beamer, Verdunkelungsvorhänge, Flipchart, Pinnwand, WLAN
<b>Etage</b>	3. Obergeschoss – Aufzug vorhanden
<b>Raummiete</b>	Ganztags Mo–Fr 360,- Euro / Preis pro Stunde 45,- Euro

Wochenendbuchungen nach Absprache

Sie brauchen viel Platz für neue Ideen? Dann buchen Sie unseren 92 m<sup>2</sup> großen Tagungsraum 3 für bis zu 60 Personen. Er bietet Tageslicht, helle Farben sowie modernste technische Ausstattung: Leinwand, Beamer, Verdunkelungsvorhänge, Flipchart, Pinnwand und WLAN sind im Mietpreis enthalten. Die Bestuhlung kann je nach Bedarf variabel angepasst werden. Bei der Organisation steht Ihnen unser kompetentes Team zur Seite und geht gerne auf individuelle Wünsche ein. So können Sie sich optimal auf Ihre Veranstaltung konzentrieren.

Bei Buchung einer Tagungspauschale sind die Kosten für den Tagungsraum bereits enthalten. Alle Preise verstehen sich inklusive der gesetzlichen MwSt. Die Preise für die Raummiete beinhalten die Bestuhlung, die Standard-Konferenztechnik sowie die Reinigung der Räumlichkeiten. Preisänderungen vorbehalten.

### Bestuhlung

60	36	40	36	18



## Tagungspauschalen

Für Ihre Tagung oder Feier bieten wir Ihnen verschiedene Pausen- und Lunchvariationen an. Nutzen Sie unsere umfangreichen Serviceleistungen – so bleibt Ihre Veranstaltung lange in guter Erinnerung.

## Tagungspauschale Lichtblick

45,- Euro pro Person

### Tagungsraum der Personenzahl entsprechend

inkl. Raummiete, technischer Grundausstattung und Tagungsgetränken

**Kaffeepause am Vormittag** mit Kaffee, Tee und Butterbrezen

**Business-Lunch** inklusive alkoholfreien Getränken im Restaurant

**Kaffeepause am Nachmittag** mit Kaffee, Tee und Kuchen

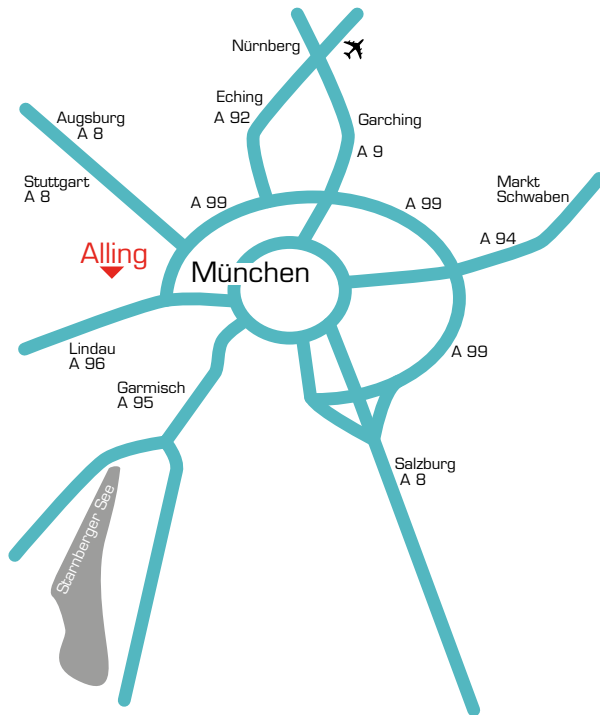
Die Tagungspauschale gilt erst ab mindestens 10 Personen!

## Preise Stundenbuchungen

Werden die Seminarräume stundenweise gebucht, fallen für Softgetränke und Snacks folgende Preise an:

Apollinaris Selection 0,5 l	2,50 Euro
Coca Cola 0,2 l	2,00 Euro
Apfelsaft, Orangensaft 0,2 l	2,20 Euro
Kaffee und Butterbrezen pro Person	5,00 Euro
Kaffee und Kuchen pro Person	5,00 Euro
Obstteller pro Person	3,50 Euro





## Anfahrt

Am Sonnenlicht 3

82239 Alling (Anfahrt über Steinlacher Weg)

### Entfernungen:

Bahnhof Gilching (nicht barrierefrei) ca. 5 km

Bahnhof Germering (barrierefrei) ca. 7 km

München Hauptbahnhof ca. 27 km

Kreisstadt Fürstenfeldbruck ca. 7 km

Ammersee, Starnberger See, Wörthsee ca. 10 bis 20 km

Flughafen München ca. 50 km

Anfahrt über Autobahnausfahrt A96 Gilching-Argelsried  
oder Autobahnausfahrt A99 Richtung Fürstenfeldbruck

Anfahrt mit den öffentlichen Verkehrsmitteln:  
<http://www.mvg-mobil.de>

Auf Anfrage bieten wir Ihnen einen Shuttleservice vom  
oder zum S-Bahnhof Germering oder Gilching (behinderten-  
gerechtes Fahrzeug mit Rampe).

## Stornierungsbedingungen

Stornierungen der Tagungsräume bis sieben Tage vor

Nutzung sind kostenfrei. Danach getätigte Stornierungen

berechnen wir nach den DEHOGA-Richtlinien mit 80 %.

Bis sieben Tage vor Nutzung der Tagungsräume angegebene  
Personenzahlen werden voll abgerechnet.

